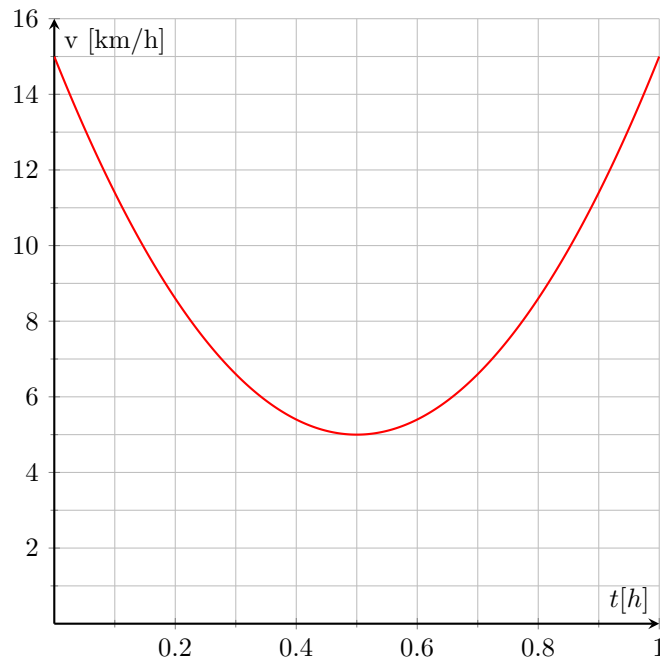




* **Aufgabe 488** Ein Raubüberfall in der Marktgasse. Ein Zeuge bezichtigt einen Fahrradfahrer des Raubes. Dieser ist ein Fitnessfreak und loggt immer live auf **Strava**. Zum Beweis seiner Unschuld legt er den Geschwindigkeitsgraphen der letzten Stunde vor. Dieser sieht wie folgt aus:



Der besagte Fahrradfahrer wurde nämlich eine Stunde nach dem Überfall 10 km entfernt von diesem angetroffen. Entlastet diese Geschwindigkeitskurve den Verdächtigen bereits?

1. Füllen Sie zu diesem Zweck die Tabelle unten aus:

Zeit [h]	Untere Abschätzung		Obere Abschätzung	
	v [km/h]	s [km]	v [km/h]	s [km]
0.0 - 0.2				
0.2 - 0.4				
0.4 - 0.6				
0.6 - 0.8				
0.8 - 1.0				
Gesamtweg				

2. Wie könnte die Schätzung für den Gesamtweg verbessert werden? Skizzieren Sie wie Sie vorgehen könnten und wie die Tabelle aussehen müsste.