

A1

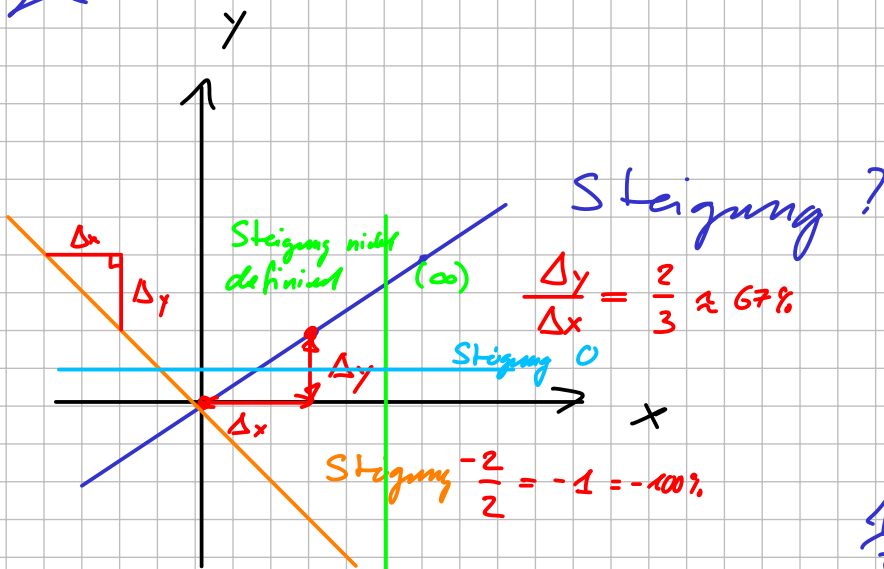
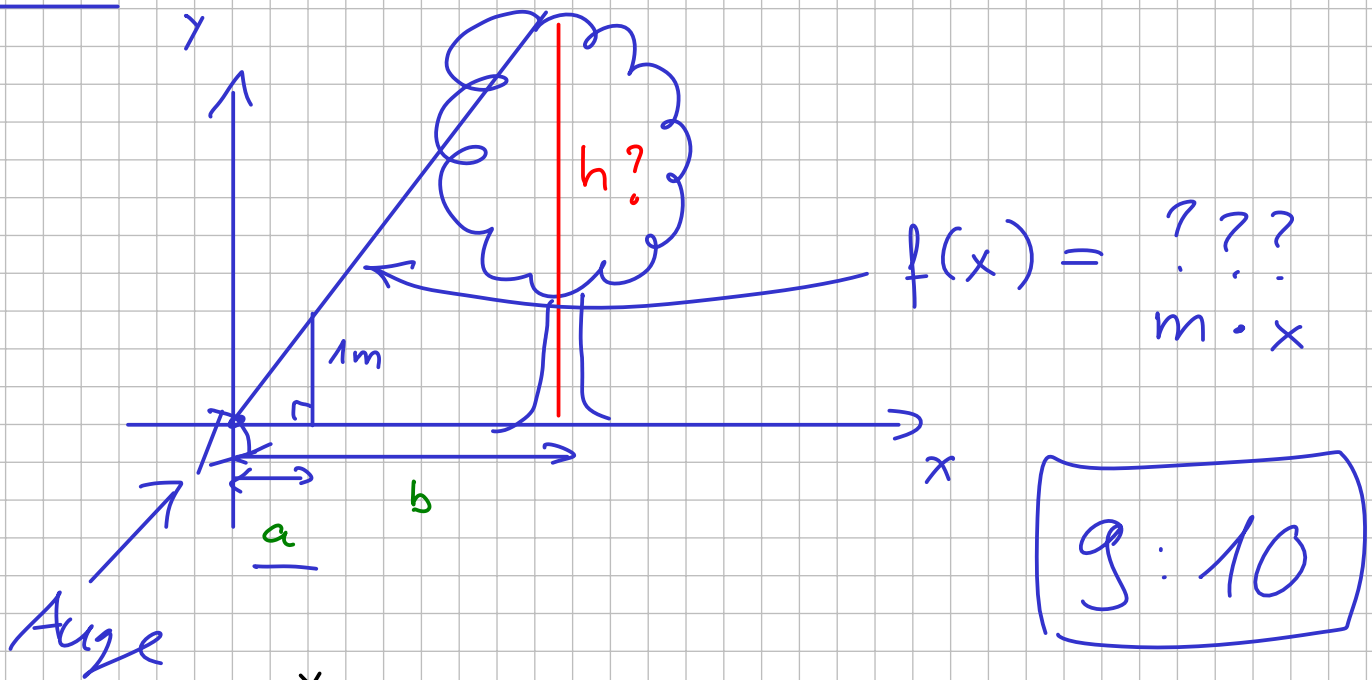
Steigungen im Schulhaus

- Neubau 0.6
- a) Treppe Altbau 0.47 ✓
- b) Rampe Altbau → Neubau ? 8% ≈ 0.08
? 14%
- c) Dach ?

irb(main):002:0> 1.07
=> 0.14285714285714285
irb(main):003:0> 59087.0
=> 6.781609195402299

A2

Höhe von Bäumen im Kent-Parke:



Baum:

